

## アクセス



(C)Mapbox (C)OpenStreetMap (C)Yahoo Japan

## 会社案内



## 江藤電気株式会社

本社・工場 / 〒181-0004 東京都三鷹市新川 1-10-16

Tel 03 ( 3305 ) 2211 Fax 03 ( 3305 ) 2220

ホームページ <http://www.etodenki.co.jp>

e-mail [info@etodenki.co.jp](mailto:info@etodenki.co.jp)

 江藤電気株式会社

**名 称** 江藤電気株式会社

**所在地** 本 社 〒181-0004 東京都三鷹市新川1丁目10番16号  
 TEL 03 (3305) 2211  
 FAX 03 (3305) 2220

**代表者** 代表取締役 江 藤 哲 太 郎

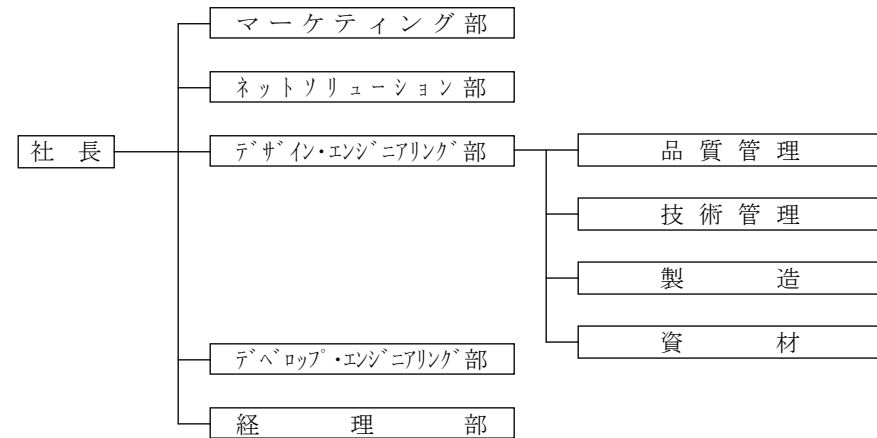
**創 立** 昭和31年 3月 8日

**資本金** 52,000 千円

**業務内容** 電子計測システムの製造販売、OEMシステムの開発・製造、インターネットによる計測データの配信

**従業員数** 20名

**組 織**



**営業品目** マルチシステムロガー：キャダック3 (9350A)  
 フラッシュデータロガー：サーモダックEII (5031A)  
 ハンディタイプロガー：サーミック (2400A)  
 熱流センサー (S11A, M55A, L33A)  
 温・湿度センサー (2119A)  
 データ配信業務  
 OEM設計製造

**取引銀行** みずほ銀行 調布仙川支店  
 三菱UFJ銀行 仙川支店  
 三井住友銀行 国領支店

**沿 革**

昭和31年 東京都世田谷区で創業  
 昭和33年 我が国初のデジタル電圧計開発  
 昭和40年 世界初の通信線静電容量測定装置を製品化  
 昭和41年 大阪営業所開設  
 昭和51年 東京三鷹市（現在地）に本社工場竣工  
 昭和56年 資本金 52,000千円 に増資  
 昭和60年 開発事業部創設 (OEM 関連事業)  
 平成11年 ネットソリューション部創設 (データ配信事業)  
 平成18年 開発事業部をデザイン・エンジニアリング部に統合  
 平成21年 熱流センサーを開発

**主な納入先 (敬称略)**

国土交通省国土技術政策総合研究所／独立行政法人建築研究所／独立行政法人森林総合研究所／独立行政法人国立環境研究所／独立行政法人船舶技術研究所／防衛庁技術研究本部／独立行政法人消防研究所／自然科学研究機構国立天文台／日本原子力研究所／財団法人電力中央研究所／東京大学／筑波大学／東京工業大学／北海道大学／東北大学／防衛大学校／首都大学東京／東京理科大学／慶應義塾大学／早稲田大学／明治大学／工学院大学／石川島播磨重工業／三菱重工業／川崎重工業／竹中工務店／鹿島建設／清水建設／大林組／日野自動車／本田技研工業／日本電気／東芝／日立製作所／東京電力／東京ガス／大阪ガス ほか