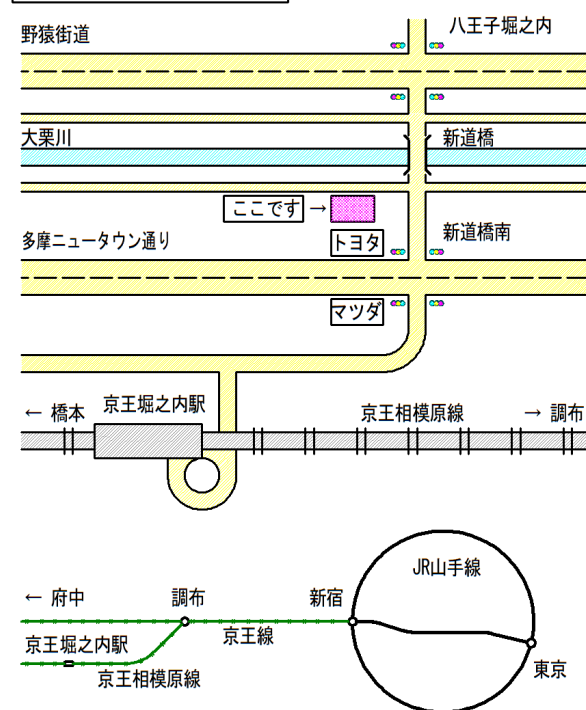
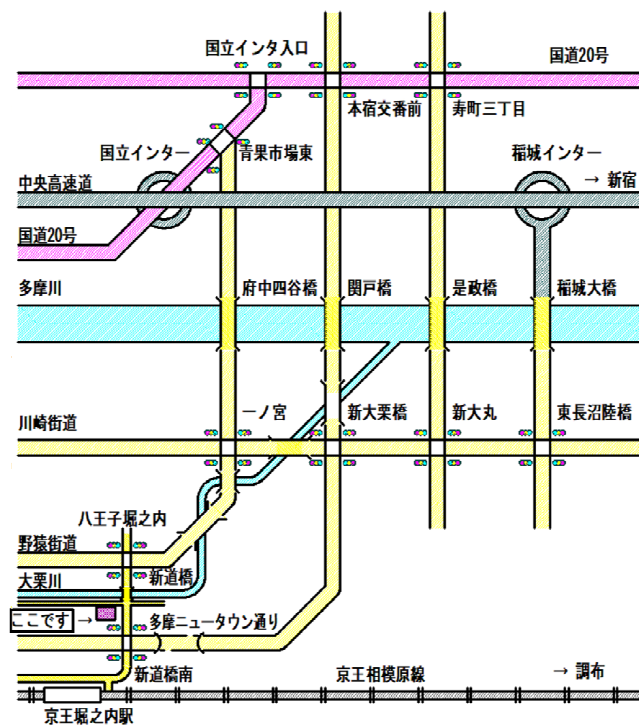


アクセス

京王堀之内駅からの経路のご案内



道路アクセス



会社案内



江藤電気株式会社

本社・工場 / 〒192-0355 東京都八王子市堀之内 3-4-12
メゾンセラナイト1F

Tel 042 (676) 7722 Fax 042 (676) 7733

ホームページ <http://www.etodenki.co.jp>

e-mail info@etodenki.co.jp

江藤電気株式会社

名 称 江藤電気株式会社

所在地 本 社 〒192-0355 東京都八王子市堀之内3-4-12
メゾンセレナイト1F

TEL 042 (676) 7722

FAX 042 (676) 7733

代表者 代表取締役 山 口 和 弘

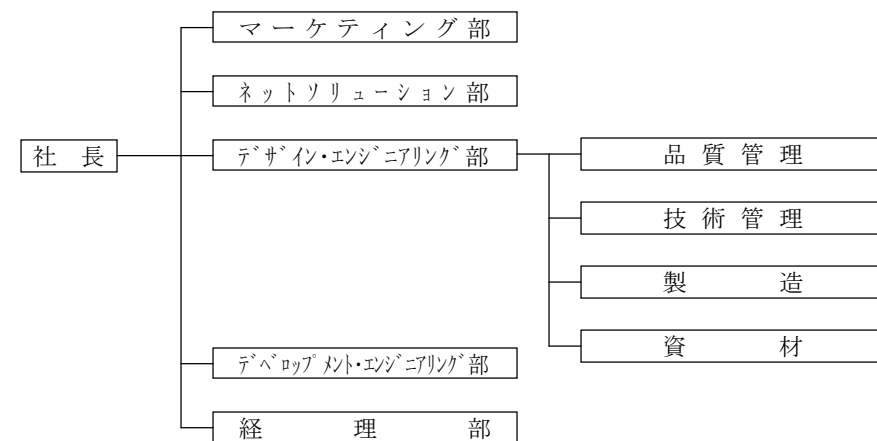
創 立 昭和31年 3月 8日

資 本 金 52,000千円

業務内容 電子計測システムの製造販売、OEMシステムの開発・製造、インターネットによる計測データの配信

従業員数 15名

組 織



営業品目 マルチシステム・データロガー：キャダック3 (9350A)
オールインワン・データロガー：サーモダックEII (5031A)
ハンディタイプ・データロガー：サーミック (2400A)
熱流センサー
温度・湿度センサー
データ配信業務
OEM設計製造

取引銀行 みずほ銀行 調布仙川支店
三菱UFJ銀行 仙川支店
三井住友銀行 国領支店

沿 革

昭和31年 東京都世田谷区で創業
昭和33年 我が国初のデジタル電圧計開発
昭和40年 世界初の通信線静電容量測定装置を製品化
昭和51年 東京三鷹市に本社工場竣工
昭和56年 資本金 52,000千円 に増資
昭和60年 開発事業部創設 (OEM 関連事業)
平成11年 ネットソリューション部創設 (データ配信事業)
平成18年 開発事業部をデザイン・エンジニアリング部に統合
平成21年 熱流センサーを開発
令和06年 山口社長就任
令和07年 本社工場を八王子市堀之内に移転

主な納入先 (敬称略)

国土交通省国土技術政策総合研究所／独立行政法人建築研究所／国立研究開発法人森林総合研究所／独立行政法人国立環境研究所／独立行政法人海上技術安全研究所／防衛庁技術研究本部／消防庁消防大学校消防研究センター／自然科学研究機構国立天文台／日本原子力開発機構／財団法人電力中央研究所／東京大学／筑波大学／東京科学大学／北海道大学／東北大学／防衛大学校／東京都立大学／東京理科大学／慶應義塾大学／早稲田大学／明治大学／工学院大学／株式会社IHI／三菱重工業／川崎重工業／竹中工務店／鹿島建設／清水建設／大林組／日野自動車／本田技研工業／日本電気／東芝／日立製作所／東京電力／東京ガス／大阪ガス ほか